

CHARIOT TÉLÉSCOPIQUE ZTH4018

CARACTÉRISTIQUES

Standard

- Chauffage de cabine
- Avertisseur sonore de marche arrière
- Gyrophare
- Contrôle proportionnel électro-hydraulique
- Système d'arrêt hydraulique
- Phare de travail
- Écran couleur de 10,1 pouces
- Fourche flottante à déplacement latéral
- Mise à niveau du châssis
- Marche lente (hydrostatique uniquement)
- Système de marche lente manuelle
- Climatisation avec chauffage et refroidissement
- Système RAS
- Stabilisation de l'essieu latéral
- Diagnostic des pannes
- Port USB
- Bluetooth
- Radio
- Alimentation auxiliaire
- Système de surveillance des portes
- Système de surveillance active de la stabilité
- Caméra de recul

Option

- Fonction hydraulique de boulonnage à connexion rapide
- Système de démarrage à froid
- Mémoire de position
- Télécommande
- Lampe Can-bus

Accessoires en option

- Fourches à palettes
- Godet
- Fourches à balles carrées
- Pince à balles adaptée
- Plate-forme rotative
- Crochet monté sur châssis

Caractéristiques techniques

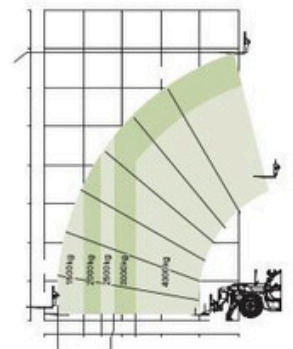
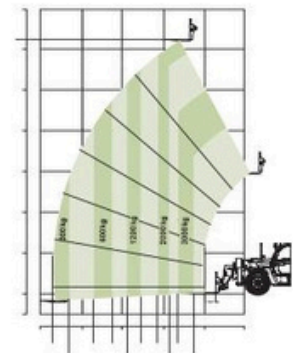
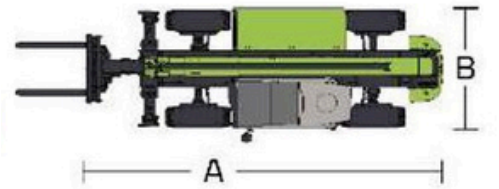
- Pompe de translation DANFOSS (Denmark)
- Moteur de translation DANFOSS (Denmark)
- Pompe de travail principal CASAPPA (Italie)
- Boîte de transfert CARRARO (Italie)
- Pond av CARRARO (Italie)
- Pond ar CARRARO (Italie)

POINTS FORTS

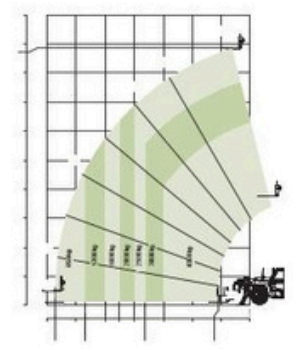
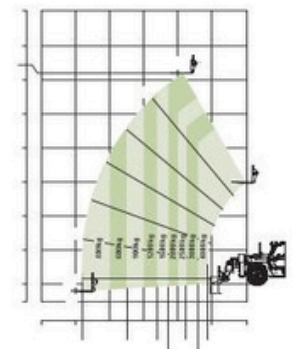
- Châssis puissant avec d'excellentes performances tout-terrain et une grande capacité tout-terrain
- Système d'entraînement 4x4, essieux moteurs avant et arrière avec verrouillage de différentiel sans essieu pour une force de traction élevée et une grande capacité de dégagement
- Système d'extension actionné par vérin hydraulique pour une extension en douceur avec une efficacité élevée et une large enveloppe de travail
- Écran d'affichage de 10,1 pouces intégrant de multiples fonctions, facile à utiliser, avec une bonne expérience d'interaction homme-machine
- Fourche flottante en option, système de démarrage à froid en option et de nombreux autres accessoires répondent aux divers besoins des clients



MODELE	ZTH4018	
	Metric	Imperial
Dimensions		
A Longueur totale	6.48m	21ft 3in
B Largeur totale	2.28m	7ft 6in
C Hauteur totale	2.57m	8ft 5in
F Empattement	3.07m	10ft 1in
G Garde au sol minimale	0.42m	1ft 5in
Performances		
Capacité nominale	4000kg	8818lb
Hauteur de levage maximale	17.6m	57ft 9in
Capacité de levage hauteur max	2500kg	5511lb
Portée maximale vers l'avant	13.4m	43ft 11in
Capacité de levage portée maximale	850kg	1873lb
Poids	12700KG	27998lb
Force de traction maximale	71kN	15961lbf
Angle de nivellement du châssis	$\pm 10^\circ$	
Rayon de braquage – extérieur	3.8m	12'6"
Moteur		
Moteur	Cummins QSF 3.8/Cummins F3.8	
Puissance nominale	73/55kW	98/74HP
Couple maximal	420/400Nm	310/295lb*ft
Cylindrée	4	
Volume de fluide	3760ml	0.99gal
Transmission	Hydraulic	
Vitesse maximale	30/25km/h	18.64/15.5mph
Direction	Front wheels/4WS/Crab	
Pneu		
Type	400/80R24	
Système hydraulique		
Pompe d'équipement	Piston pump	
Débit / pression hydraulique	150L/min 280bar	39.63gal/min 280bar
Reservoir		
Capacité du réservoir hydraulique	145L	38.3gal
Capacité du réservoir de carburant	145L	38.3gal
Fourches		
Dimensions des fourches	1220mm × 122mm × 50mm	4ft × 4.8in × 1.968in
Rotation des fourches	126°	
Mouvement du bras télescopique		
Montée / descente du bras	18/13s	
Extension / rétraction du bras	17/17s	
Levage de la fourche	5s	
Rétraction de la fourche	5s	



Range of Motion ZTH4014



Range of Motion ZTH4018